

## Strumento digitale - NEARPOD

Come usare Nearpod nell'insegnamento agli adulti con  
difficoltà di apprendimento



# GUIDE

FACILITATING TRAINING OF ADULTS  
WITH **LEARNING DIFFICULTIES** FOR  
PROFESSIONAL DEVELOPMENT

2023-1-IT02-KA220-ADU-000160459



## Nearpod - una piattaforma di apprendimento interattiva

### Panoramica

Nearpod è una piattaforma di apprendimento interattiva progettata per coinvolgere gli studenti tramite presentazioni multimediali, attività interattive e valutazioni in tempo reale. Consente agli educatori di creare o importare lezioni e arricchirle con sondaggi, quiz, video, esperienze di realtà virtuale (VR) e altro ancora.

### Obiettivi di apprendimento

- migliorare il coinvolgimento e la comprensione dei contenuti educativi tramite lezioni interattive e arricchite da contenuti multimediali, su misura per le esigenze degli studenti con difficoltà di apprendimento.

### Abilità sviluppate

- Alfabetizzazione digitale
- Migliore comprensione e memorizzazione dei contenuti educativi tramite attività multimediali e interattive
- Maggiore coinvolgimento e partecipazione alle attività di apprendimento

### Gruppo target

Nearpod si rivolge a un ambiente di apprendimento inclusivo che soddisfa le esigenze uniche degli studenti con difficoltà di apprendimento, ad esempio per gli studenti con dislessia, Nearpod offre opzioni di testo personalizzabili, tra cui la possibilità di modificare caratteri, dimensioni e colori per migliorare la leggibilità.

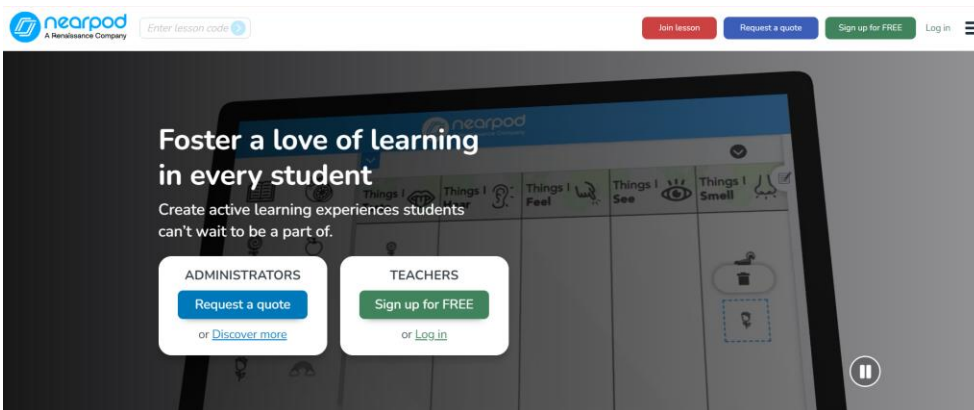
### Caratteristiche principali

Accessibilità:

- Nearpod ha un'interfaccia intuitiva per una navigazione e un utilizzo facili.
- Nearpod incorpora video, VR e audio per soddisfare diversi stili di apprendimento
- Nearpod presenta sondaggi, quiz e bacheche collaborative per coinvolgere gli studenti.
- Gli insegnanti possono modificare i contenuti per soddisfare le esigenze specifiche dei loro studenti, inclusa la regolazione delle dimensioni del testo e degli schemi di colori per una migliore leggibilità.

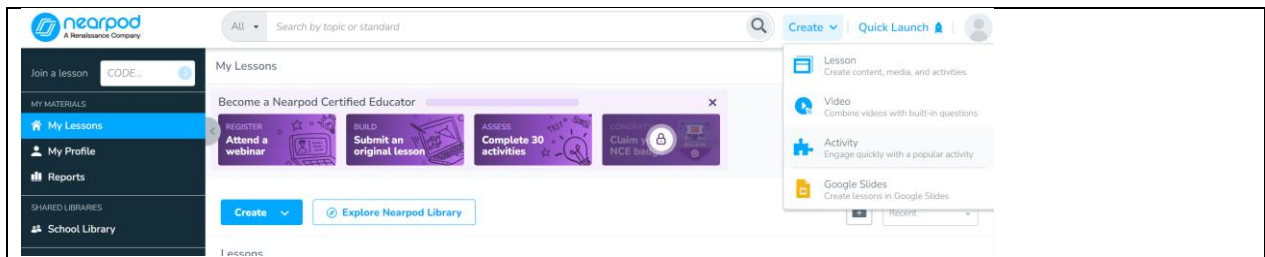
## Instruzioni / Integrazione

Scarica l'applicazione sul tuo dispositivo o accedi a Nearpod online tramite il [Nearpod website](#). Crea un account gratuito utilizzando la tua email per iniziare a esplorare le funzionalità e gli strumenti di Nearpod.

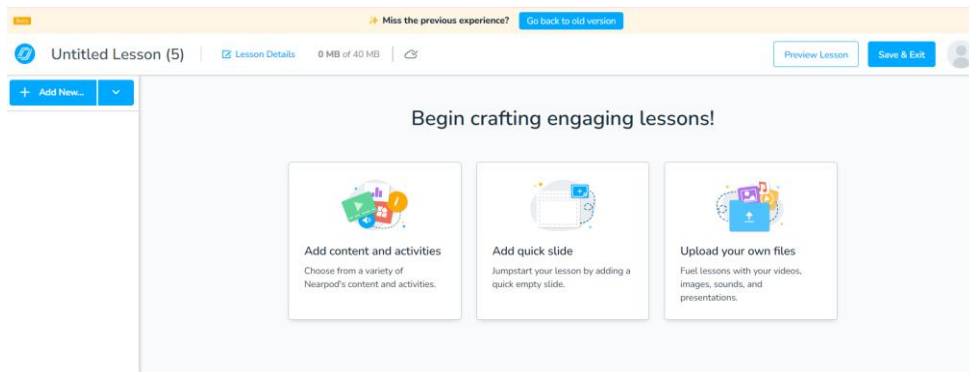


Strumenti e funzionalità principali:

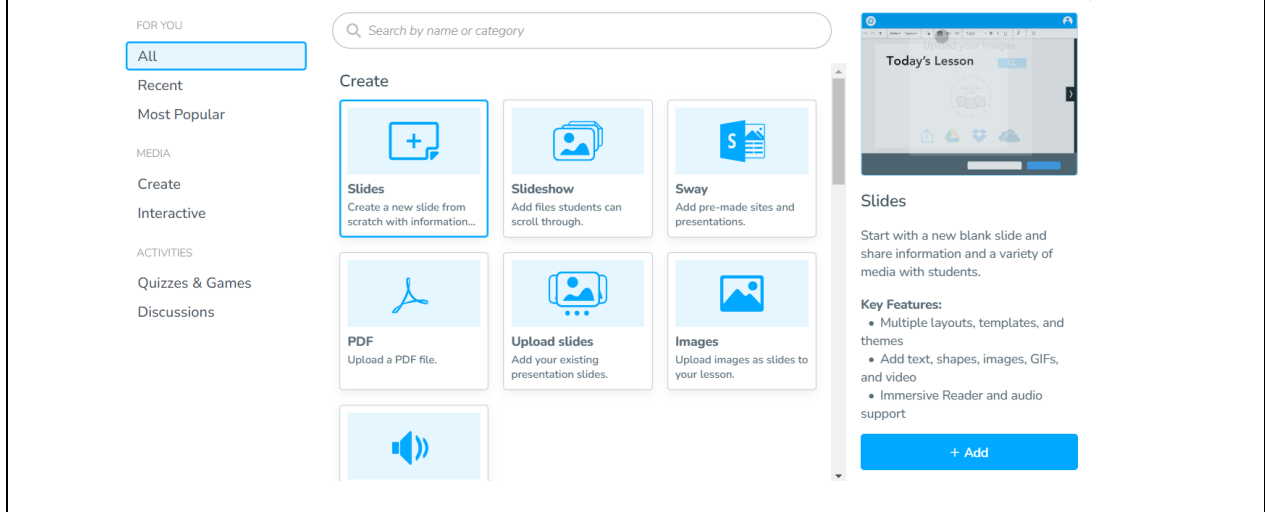
- Nearpod offre un'ampia selezione di modelli personalizzabili e lezioni predefinite su vari argomenti. Gli insegnanti possono scegliere un modello, modificarlo per adattarlo alle proprie esigenze specifiche o creare lezioni da zero.



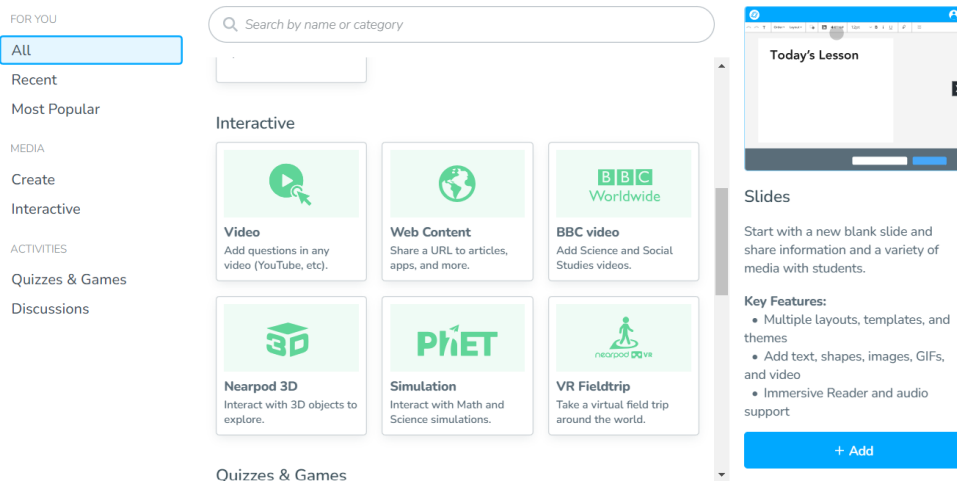
- Incorpora sondaggi, quiz e bacheche collaborative per coinvolgere gli studenti e migliorare la partecipazione. Queste attività aiutano a suddividere le informazioni in segmenti gestibili e interattivi.



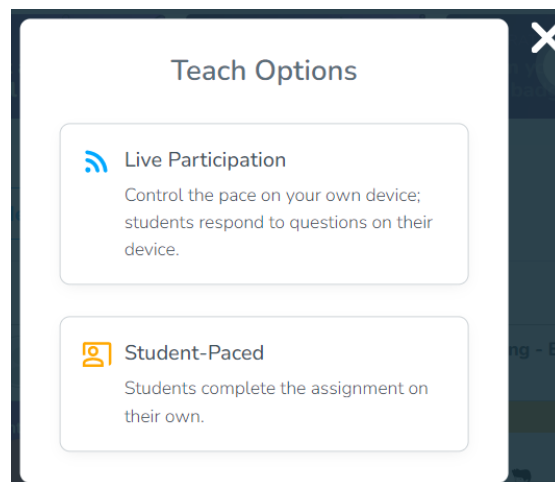
- Gli insegnanti possono aggiungere testo, immagini e video alle loro lezioni. L'utilizzo di caratteri chiari e adatti alla dislessia e colori ad alto contrasto migliora la leggibilità e la comprensione



- Utilizzare simulazioni VR e 3D per creare esperienze di apprendimento immersive che possono aiutare gli studenti a comprendere meglio concetti complessi attraverso l'apprendimento visivo ed esperienziale.



- Nearpod consente agli educatori di condurre lezioni dal vivo in cui gli studenti possono partecipare ad attività in tempo reale. Questo approccio interattivo mantiene gli studenti coinvolti e facilita feedback e aggiustamenti immediati.



- Gli educatori possono assegnare lezioni per l'apprendimento autonomo, consentendo agli studenti di interagire con il materiale al proprio ritmo, il che è utile per coloro che necessitano di tempo aggiuntivo per elaborare le informazioni.

## Valutazione e feedback

Nearpod fornisce strumenti per creare valutazioni formative come quiz, sondaggi e domande aperte. Queste valutazioni offrono un feedback immediato. Dopo ogni sessione, Nearpod genera report dettagliati che tracciano i progressi, la partecipazione e le prestazioni degli studenti.

## Requisiti tecnici

Nearpod è accessibile su desktop, laptop, tablet e smartphone. Nearpod supporta Windows, macOS, iOS e Android. È richiesta una connessione Internet per accedere alla piattaforma online e alle risorse di Nearpod.

## Risorse utili

- *Il Nearpod Help Center fornisce guide, tutorial e suggerimenti per la risoluzione dei problemi per aiutare gli utenti a massimizzare le capacità di Nearpod.*
- *Il Nearpod Blog offre articoli e suggerimenti per utilizzare efficacemente Nearpod in contesti educativi.*

## GUIDE: Facilitare la formazione degli adulti con difficoltà di apprendimento per lo sviluppo professionale



Progetto no.: 2023-1-IT02-KA220-ADU-000160459



Co-funded by  
the European Union



L'opera è rilasciata con licenza Creative Commons [CC 1.0 DEED](https://creativecommons.org/licenses/by-nc-nd/4.0/)

Finanziato dall'Unione Europea. I punti di vista e le opinioni espresse sono, tuttavia, solo quelli dell'autore/degli autori e non riflettono necessariamente quelli dell'Unione Europea o dell'Agenzia esecutiva europea per l'istruzione e la cultura (EACEA). Né l'Unione Europea né l'EACEA possono essere ritenute responsabili per essi.