

Ψηφιακό εργαλείο - Padlet

Πώς να χρησιμοποιήσετε το Padlet στη διδασκαλία ενηλίκων με μαθησιακές δυσκολίες



GUIDE

FACILITATING TRAINING OF ADULTS
WITH **LEARNING DIFFICULTIES** FOR
PROFESSIONAL DEVELOPMENT

2023-1-IT02-KA220-ADU-000160459

Padlet

Επισκόπηση

Το Padlet είναι μια διαδικτυακή πλατφόρμα όπου μπορείτε να δημιουργήσετε εικονικούς οπτικούς πίνακες (που ονομάζονται padlets). Σε αυτά τα padlets μπορείτε να προσθέσετε διάφορους τύπους περιεχομένου, όπως εικόνες, κείμενο, βίντεο και ήχο. Το Padle μπορεί να χρησιμοποιηθεί σε διάφορα πλαίσια, αλλά χρησιμοποιείται συχνότερα στην εκπαίδευση λόγω του ότι είναι φιλικό προς το χρήστη. Είναι ιδανικό να χρησιμοποιείται για ομαδικές εργασίες, ώστε να υπάρχουν όλοι οι τύποι πληροφοριών σε ένα μέρος.

Μαθησιακοί στόχοι

Ο σημαντικότερος μαθησιακός στόχος αυτού του ψηφιακού εργαλείου είναι η επικοινωνία και η ανταλλαγή ιδεών.

Αναπτυγμένες δεξιότητες

Χάρη στη δυνατότητα να χρησιμοποιηθεί από πολλά άτομα για ένα κοινό έργο και τον οπτικοακουστικό χαρακτήρα του, τα άτομα με μαθησιακές δυσκολίες μπορούν να εκφράσουν τις απόψεις τους με τρόπους που είναι προσβάσιμοι για αυτά. Μπορούν επίσης να αναπτύξουν τις επικοινωνιακές, ομαδικές και δημιουργικές τους δεξιότητες.

Βασικά χαρακτηριστικά

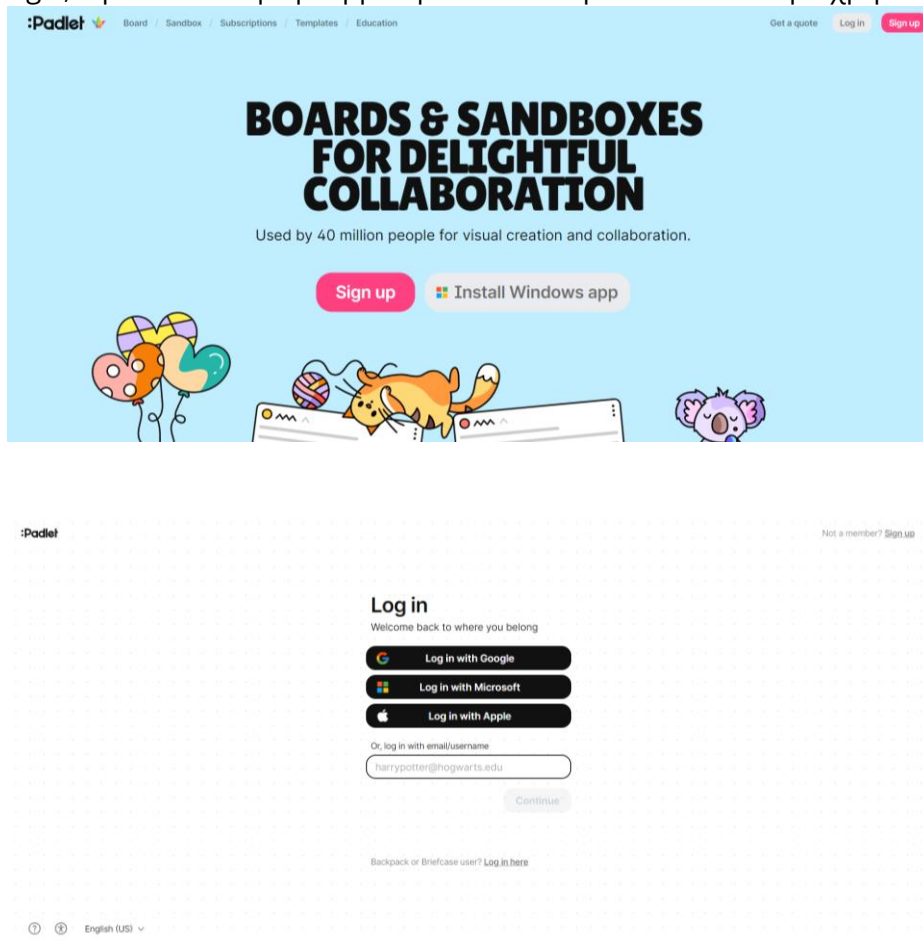
- Προσβασιμότητα
 - Το Padlet είναι εύκολα προσβάσιμο, επειδή μπορεί να χρησιμοποιηθεί από οποιοδήποτε τύπο συσκευής (τηλέφωνο, tablet, φορητό υπολογιστή κ.λπ.) και έχει φιλικό προς το χρήστη περιβάλλον εργασίας.
- Στοιχεία πολυμέσων
 - Τα στοιχεία πολυμέσων μπορούν εύκολα να εισαχθούν από άλλες εφαρμογές (π.χ. Youtube) και από τον υπολογιστή σας.
- Διαδραστικότητα
 - Η πλατφόρμα είναι πολύ διαδραστική, επιτρέπει την προσθήκη σχολίων και ανατροφοδότησης στο padlet. Οι συνεδρίες εργασίας μπορούν να είναι συνεργατικές και να περιέχουν στοιχεία που μοιάζουν με κουίζ.

- Εξατομίκευση
 - Η πλατφόρμα επιτρέπει υψηλό επίπεδο δημιουργικότητας και προσαρμογής του περιεχομένου. Τα φόντα και όλα τα στοιχεία που χρησιμοποιούνται μπορούν να προσαρμοστούν.

Οδηγίες/ Ενσωμάτωση

Εγγραφείτε και συνδεθείτε

Μεταβείτε στην ιστοσελίδα Padle. Εγγραφείτε χρησιμοποιώντας το email σας, το λογαριασμό σας στο Google, τη Microsoft ή την Apple ή συνδεθείτε με το email/όνομα χρήστη.



Εξερευνήστε το ταμπλό

Εξοικειωθείτε με το ταμπλό του Padle - πρότυπα, έργα και εργαλεία σχεδιασμού. Οι κύριες ενότητες είναι οι εξής: Home, gallery, learn, join + make it horizontal και recent, made by me, shared with me και moved to the trash in vertical.

Hi, katea
Welcome to Padlet!

Recents

Search padlets

Recents

Made by me

Shared with me

Trashed

Bookmarks

Favourites

New folder

Personal Neon
9 of 5 padlets used
Interested in unlimited padlets
and larger uploads?

View plans

You haven't recently viewed any padlets.
It's time to start browsing.

Πρώτο βήμα για το πρώτο padlet
Κάντε κλικ στο κουμπί make και αρχίστε να εργάζεστε στο πρώτο σας padlet. Εδώ μπορείτε να επιλέξετε τον τύπο του padlet με τον οποίο θέλετε να εργαστείτε. Θα βρείτε μερικά δείγματα προτύπων padlet.

Hi, katea
Don't forget to drink water.

Start from scratch

AI recipes

Recipes

Make a padlet

Import from Flip

Import from Jamboard

Blank board
Wall, Canvas, Timeline, Grid, Stream, Map

Blank sandbox
Draw, create, and play in real-time with others

See examples

AI recipes **BETA**

Discussion board **New**

Class activity creator **New**

Lesson plan

Ideas for class activities

Timeline of events

Reading list

Map of historical events

Assessment polls

Rubric

Custom board

Recipes

Birthday wall

Birthday wall

Bookshelf

Kanban

View all

Βρείτε περισσότερες επιλογές

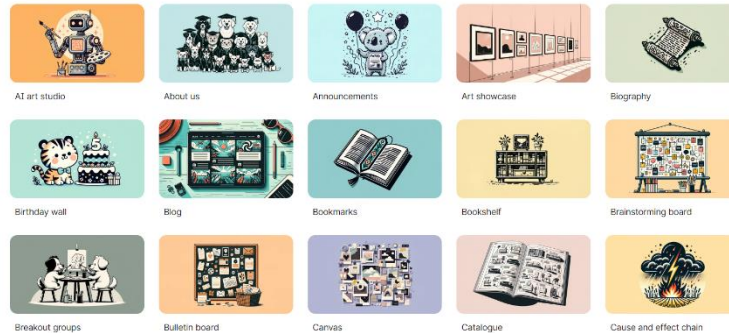
Κάντε κλικ στην επιλογή προβολή όλων και θα ανακαλύψετε πολλά προκαθορισμένα πρότυπα .

Επιλέξτε πρότυπο

- Hi, katea
Don't forget to drink water.
- Search templates
- Category
- Activities
 - Announcements
 - Collections
 - Communication
 - Icebreakers
 - Notes
 - Resources
 - Task management
 - Visual aids

Gallery

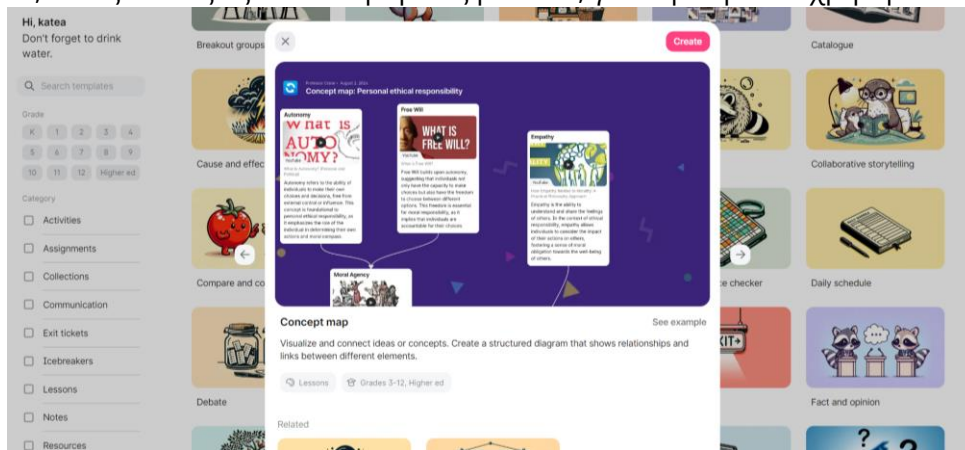
General / Education / Business



ΤΟ ΚΑΙ

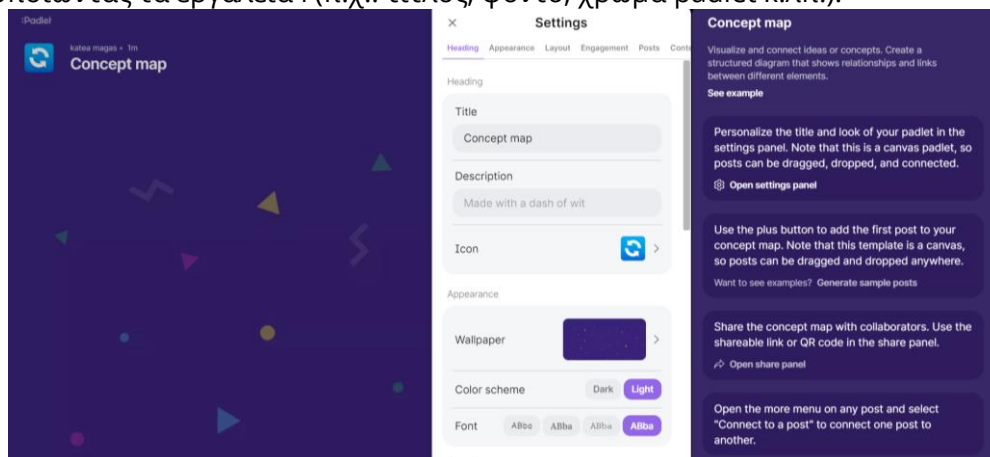
Δημιουργήστε το πρώτο σας padlet

Επιλέξτε το πρότυπο που σας αρέσει (π.χ. εννοιολογικοί χάρτες) και ερευνήστε το περιβάλλον χρήσης του, ποιες διατάξεις είναι παρόμοιες με αυτό, για τι μπορεί να χρησιμοποιηθεί.



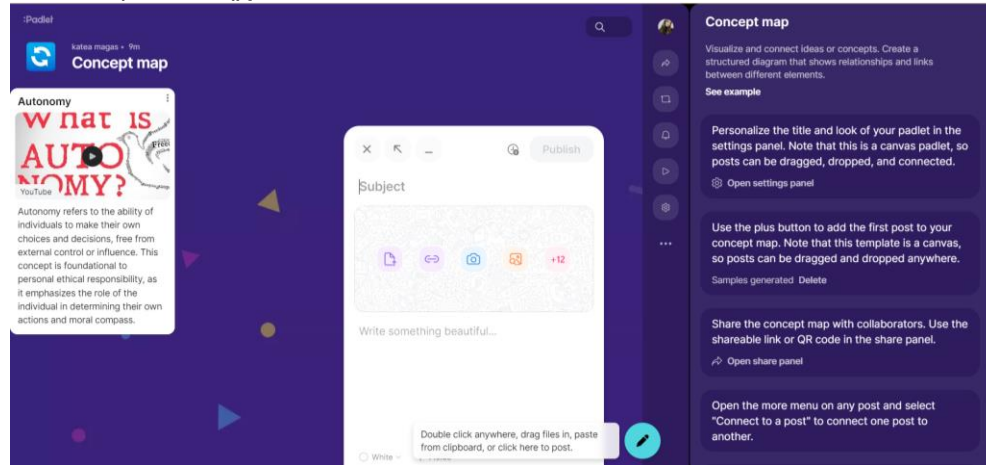
Προσαρμόστε το κουπί σας

Επιλέξτε τον πίνακα Open settings (Άνοιγμα ρυθμίσεων) και προσαρμόστε το padlet χρησιμοποιώντας τα εργαλεία (π.χ.: τίτλος, φόντο, χρώμα padlet κ.λπ.).



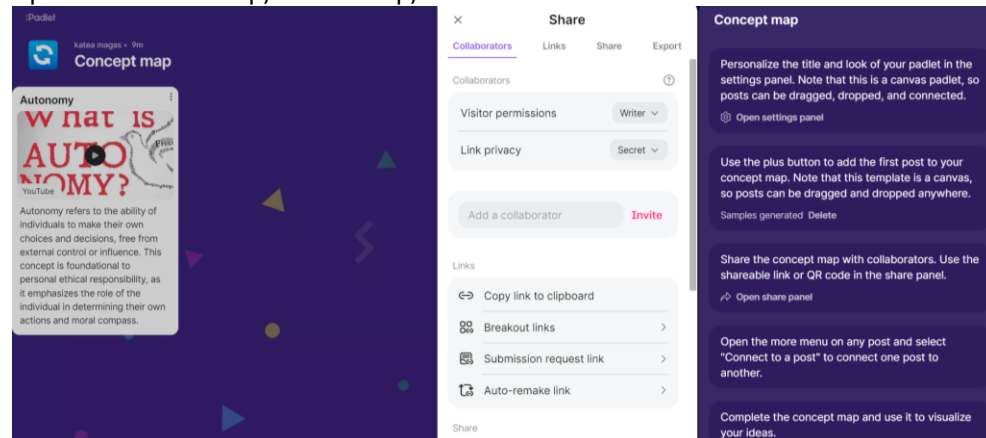
Προσθήκη περιεχομένου

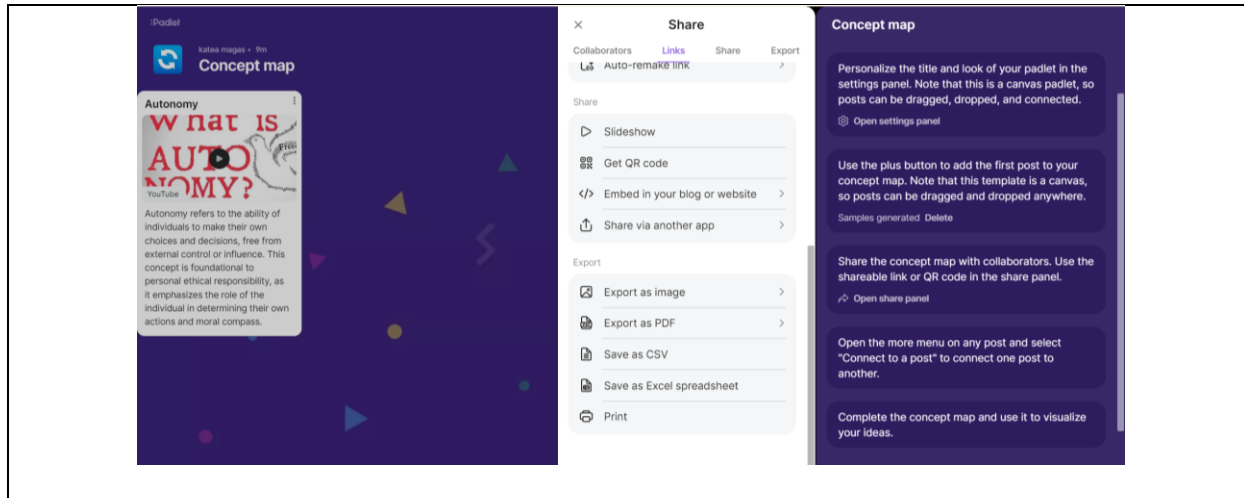
Κάντε κλικ στο κουμπί κάτω δεξιά με το σύμβολο συν και προσθέστε περιεχόμενο, όπως τίτλο, κείμενο, εικόνες, βίντεο, ήχο κ.λπ.



Συνεργαστείτε και μοιραστείτε

Το Padlet επιτρέπει τη συνεργασία. Κάντε κλικ στο κουμπί "Κοινή χρήση" για να προσκαλέσετε άλλους να επεξεργαστούν ή να δουν το σχέδιό σας. Μπορεί επίσης να γίνει λήψη του σχεδίου σε διάφορες μορφές (PDF, PNG, JPG) ή να διαμοιραστεί απευθείας μέσω ενός συνδέσμου ή μέσω των μέσων κοινωνικής δικτύωσης.





Αξιολόγηση και ανατροφοδότηση

Το Padlet προσφέρει μια ευρεία και ευέλικτη παλέτα δυνατοτήτων για την παρακολούθηση της προόδου, την αξιολόγηση των γνώσεων και την παροχή ανατροφοδότησης. Στο Padlet οι εκπαιδευόμενοι μπορούν να κάνουν τα έργα τους άμεσα προσβάσιμα στους εκπαιδευτικούς, ώστε να αφήνουν σχόλια και ανατροφοδότηση απευθείας στο έργο με σκοπό ο κάθε εκπαιδευόμενος να τα βλέπει εύκολα. Μπορείτε επίσης να δημιουργηθεί κουίζ ή ανοιχτές ερωτήσεις για τους εκπαιδευόμενους, όπου μπορούν να αξιολογηθούν. Το padlet είναι επίσης ένα καλό εργαλείο για την αυτοαξιολόγηση, καθώς τα padlets παραμένουν στον λογαριασμό του ατόμου και η πρόοδος μπορεί να φανεί κατά τη διάρκεια μιας χρονικής περιόδου.

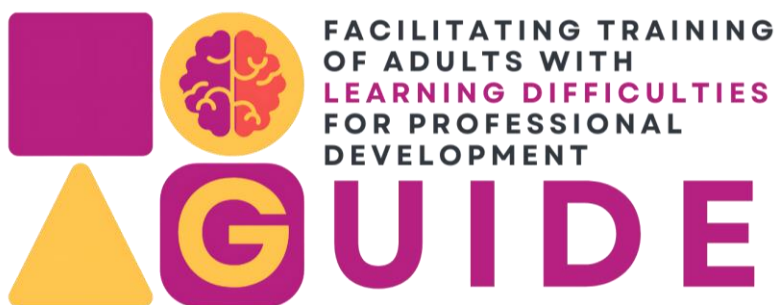
Τεχνικές απαιτήσεις

Το Padlet λειτουργεί σε κάθε τύπο συσκευής που έχει πρόσβαση στο διαδίκτυο. Η εφαρμογή για κινητά μπορεί να μεταφορτωθεί σε android και IOS. Το Padlet δεν απαιτεί εφαρμογές ή πρόσθετες προδιαγραφές, απλώς μια καλή σύνδεση στο διαδίκτυο και ένα σύγχρονο πρόγραμμα περιήγησης, στην περίπτωση των εφαρμογών αυτές μπορεί να χρειάζονται τακτικές ενημερώσεις.

Χρήσιμοι πόροι

- Εκπαιδευτικά βίντεο στο Youtube για τη χρήση της πλατφόρμας Padlet.
- Padlet Blog
- Άρθρα και διαδικτυακά φόρουμ

GUIDE: Εκπαίδευση Ενηλίκων με Μαθησιακές Δυσκολίες για Επαγγελματική Ανάπτυξη



Αριθμός έργου: 2023-1-IT02-KA220-ADU-000160459



Co-funded by
the European Union



Το έργο διατίθεται με άδεια Creative Commons [CC 1.0 DEED](https://creativecommons.org/licenses/by-nc-sa/4.0/)

Με τη χρηματοδότηση της Ευρωπαϊκής Ένωσης. Οι απόψεις και οι γνώμες που διατυπώνονται εκφράζουν αποκλειστικά τις απόψεις των συντακτών και δεν αντιπροσωπεύουν κατ'ανάγκη τις απόψεις της Ευρωπαϊκής Ένωσης ή του Ευρωπαϊκού Εκτελεστικού Οργανισμού Εκπαίδευσης και Πολιτισμού (EACEA). Η Ευρωπαϊκή Ένωση και ο EACEA δεν μπορούν να θεωρηθούν υπεύθυνοι για τις εκφραζόμενες απόψεις.