

Instrument digital - Padlet

Cum să utilizați Padlet în predarea către adulții cu
dificultăți de învățare



GUIDE

FACILITATING TRAINING OF ADULTS
WITH **LEARNING DIFFICULTIES** FOR
PROFESSIONAL DEVELOPMENT

2023-1-IT02-KA220-ADU-000160459



Padlet

Prezentare generală

Padlet este o platformă online în care puteți crea panouri vizuale virtuale (numite padleți). Pe aceste palete puteți adăuga diferite tipuri de conținut, cum ar fi imagini, text, video și audio. Padle poate fi folosit într-o varietate de contexte, dar este cel mai frecvent utilizat în educație datorită atractivității sale vizuale. Este convenabil de utilizat pentru proiecte de grup pentru a avea toate tipurile de informații într-un singur loc.

Obiectivele de învățare

Cel mai important obiectiv de învățare al acestui instrument digital este comunicarea și schimbul de idei.

Abilități dezvoltate

Datorită posibilității de a fi utilizate de mai multe persoane pentru un proiect comun și naturii sale audio-vizuale, persoanele cu dificultăți de învățare își pot exprima opiniile în moduri care le sunt accesibile. De asemenea, își pot dezvolta abilitățile de comunicare, lucru în echipă și creative.

Caracteristici cheie

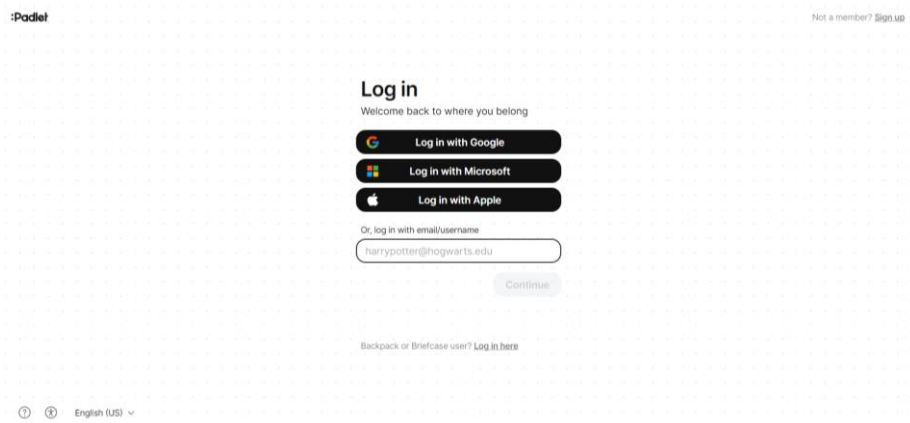
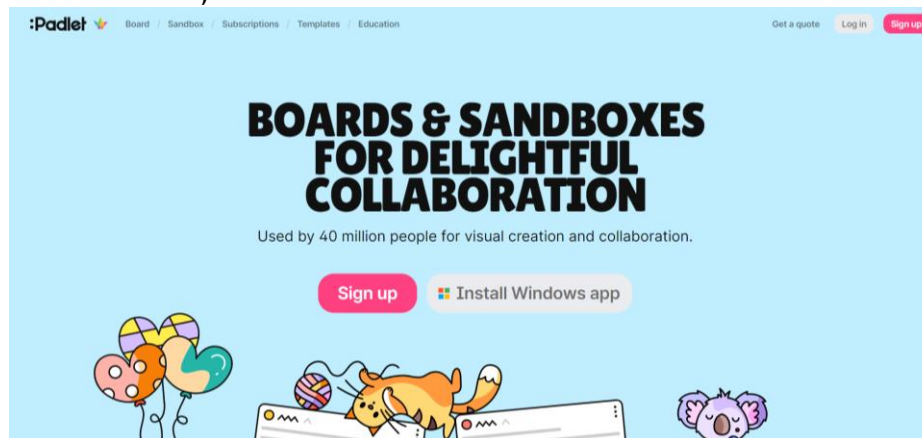
- Accesibilitate
 - Padlet este ușor accesibil deoarece poate fi folosit de pe orice tip de dispozitiv (telefon, tabletă, laptop, etc) și are o interfață ușor de utilizat
- Elemente multimedia
 - Elementele multimedia pot fi importate cu ușurință din alte aplicații (ex. Youtube) și de pe computer.
- Interactivitate

- Platforma este foarte interactivă, permite adăugarea de comentarii și feedback la padlet. Sesiunile de lucru pot fi colaborative și pot conține elemente de tip test.
- Personalizare
 - Platforma permite un nivel ridicat de creativitate și personalizare a conținutului. Fundalurile și toate elementele utilizate pot fi personalizate.

Instrucțiuni/ Integrare

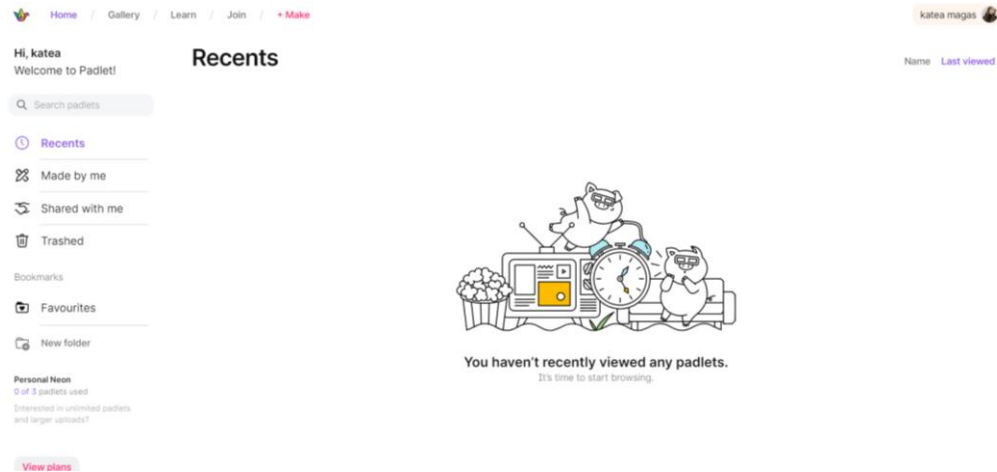
Înscrieți-vă și conectați-vă

Accesați site-ul web Padle. Înscrieți-vă folosind e-mailul, contul Google, Microsoft sau Apple Sau conectați-vă cu e-mail/nume de utilizator.



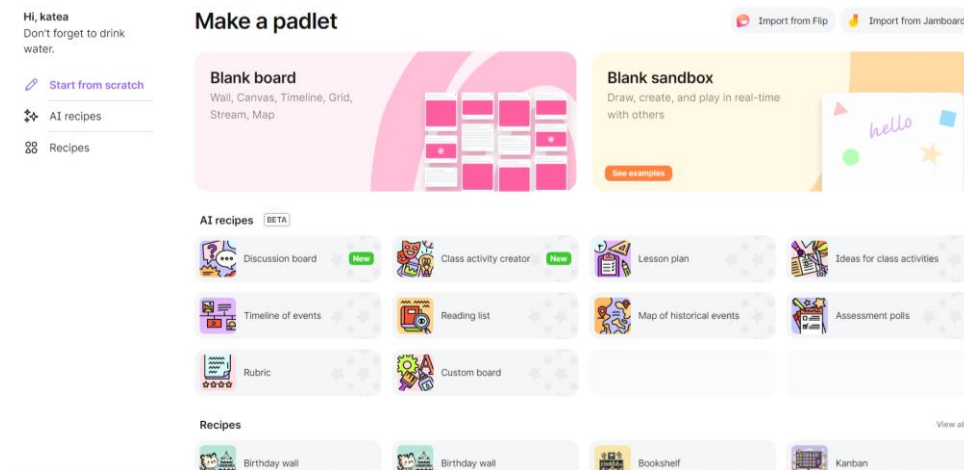
Explorați tabloul de bord

Familiarizați-vă cu tabloul de bord Padle - șabloane, proiecte și instrumente de proiectare. Secțiunile principale sunt: Acasă, galerie, învățați, alăturați-vă + faceți-o orizontală și recentă, făcută de mine, distribuită cu mine și mutată în coșul de gunoi în verticală..



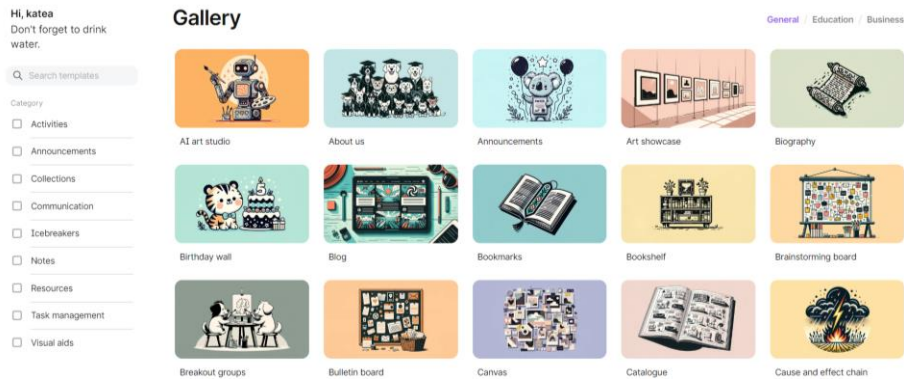
Primul pas către primul padlet

Faceți clic pe butonul de creare și începeți să lucrați la primul dvs. padlet. Aici puteți selecta cu ce tip de padlet doriți să lucrați. Veți găsi câteva exemple de șabloane de padlet.



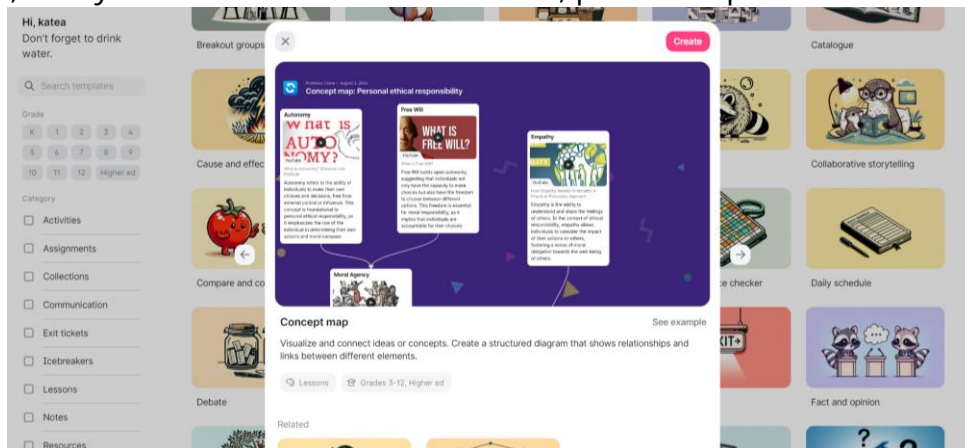
Găsiți mai multe opțiuni

Faceți clic pe vizualizați toate și veți descoperi mai multe șabloane predefinite.



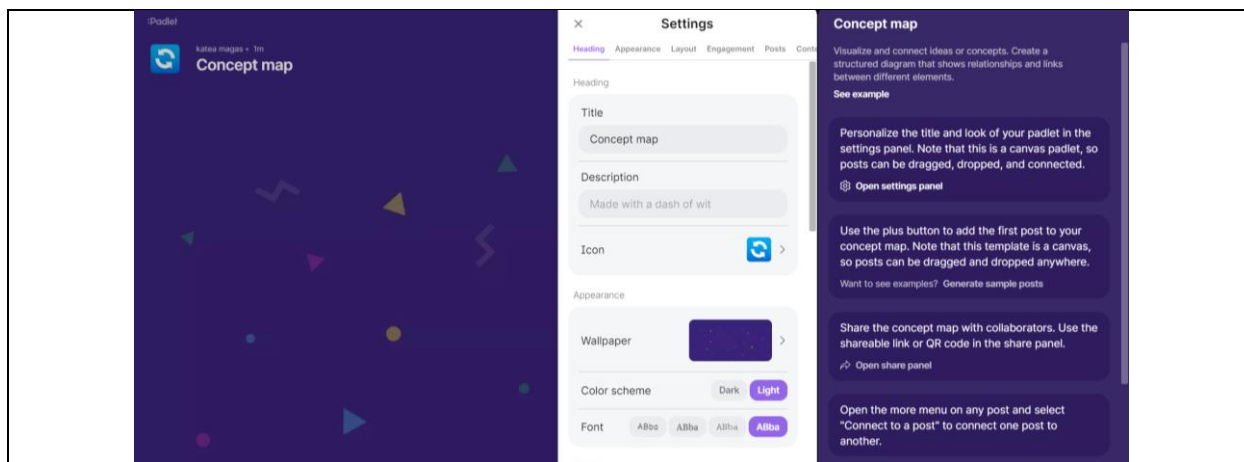
Alegeți șablonul și creați primul dvs. padlet

Selectați șablonul care vă place (de exemplu hărți conceptuale) și cercetați interfața, ce layout-uri sunt similare cu acesta, pentru ce poate fi folosit.



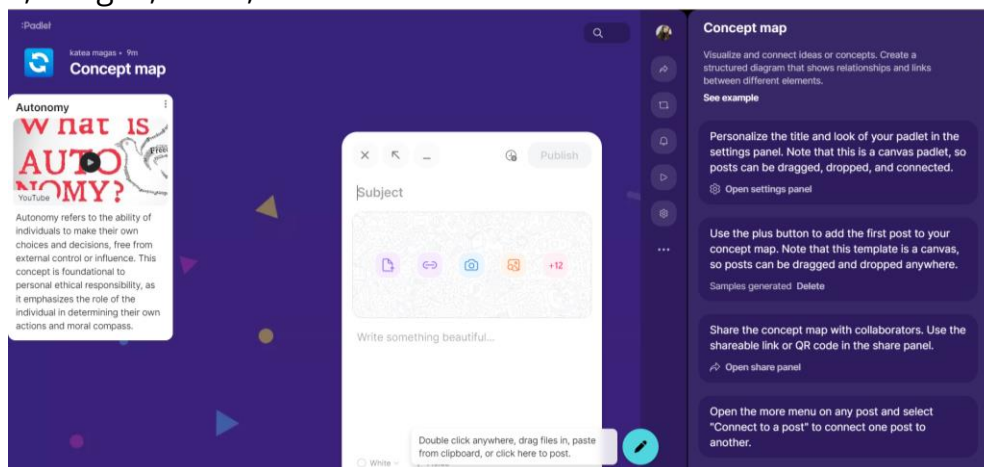
Personalizează-ți paleta

Selectați panoul Deschidere setări și personalizați padletul folosind instrumentele i (de exemplu: titlu, fundal, culoarea padletului etc.).



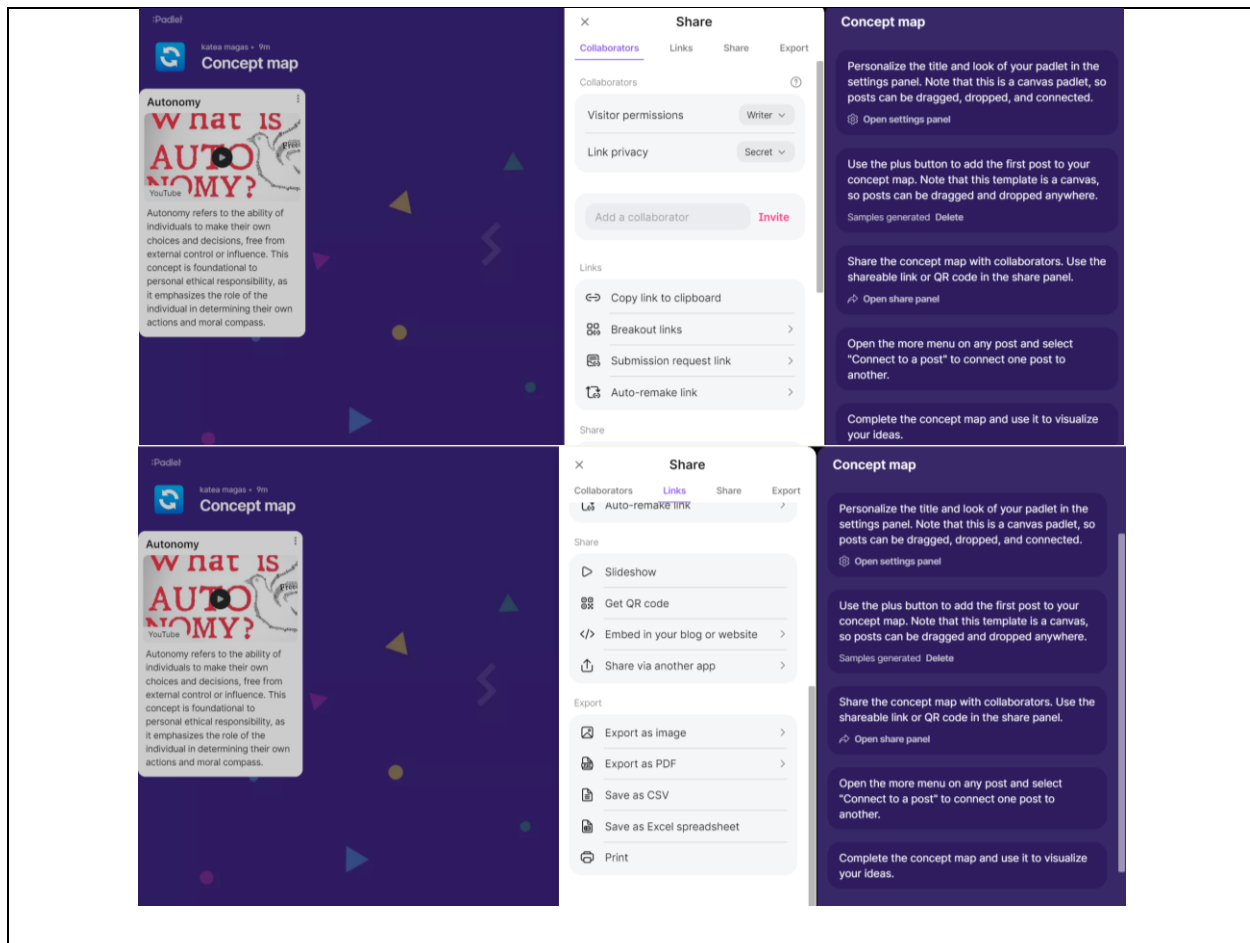
Adăugați conținut

Faceți clic pe butonul din dreapta jos cu un semn plus și adăugați conținut precum titlu, text, imagini, video, audio etc.



Colaborați și împărtășiți

Padlet permite colaborarea. Faceți clic pe butonul „Partajați” pentru a invita pe alții să vă editeze sau să vă vadă designul. De asemenea, puteți descărca proiectul dvs. în diferite formate (PDF, PNG, JPG) sau îl puteți partaja direct printr-un link sau rețelele sociale.



Evaluare și feedback

Padlet oferă o paletă largă și flexibilă de posibilități pentru urmărirea progresului, evaluarea cunoștințelor și oferirea de feedback. În Padlet, studenții pot face proiectele direct accesibile profesorilor, unde profesorii pot lăsa comentarii și feedback direct asupra proiectului, iar elevul le poate vedea cu ușurință. De asemenea, puteți crea chestionare sau întrebări deschise pentru studenți, unde pot fi evaluați. Dar padletul este, de asemenea, un instrument bun pentru autoevaluare, deoarece padletele rămân în contul persoanei și se poate observa progresul într-o perioadă de timp.

Cerințe tehnice

Padlet funcționează pe orice tip de dispozitiv care are acces la internet. Aplicația mobilă poate fi descărcată pe Android și IOS. Padlet nu necesită aplicații sau cerințe suplimentare, doar o conexiune bună la internet și un browser modern, în cazul aplicațiilor acestea pot avea nevoie de actualizări regulate.

Resurse utile

- Tutoriale video Youtube despre utilizarea platformei Padlet.
- Blogul Padlet
- Articole și forumuri online

GHID: Facilitarea formării adulților cu dificultăți de învățare pentru dezvoltarea profesională



Nr. proiect: 2023-1-IT02-KA220-ADU-000160459



Co-funded by
the European Union



Lucrarea este licențiată sub Creative Commons [CC 1.0 DEED](https://creativecommons.org/licenses/by-nc-sa/4.0/)

Finanțat de Uniunea Europeană. Opiniile și opiniile exprimate sunt, totuși, numai ale autorilor și nu reflectă neapărat cele ale Uniunii Europene sau ale Agenției Executive pentru Educație și Cultură (EACEA). Nici Uniunea Europeană, nici EACEA nu pot fi considerate responsabile pentru acestea.